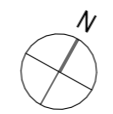
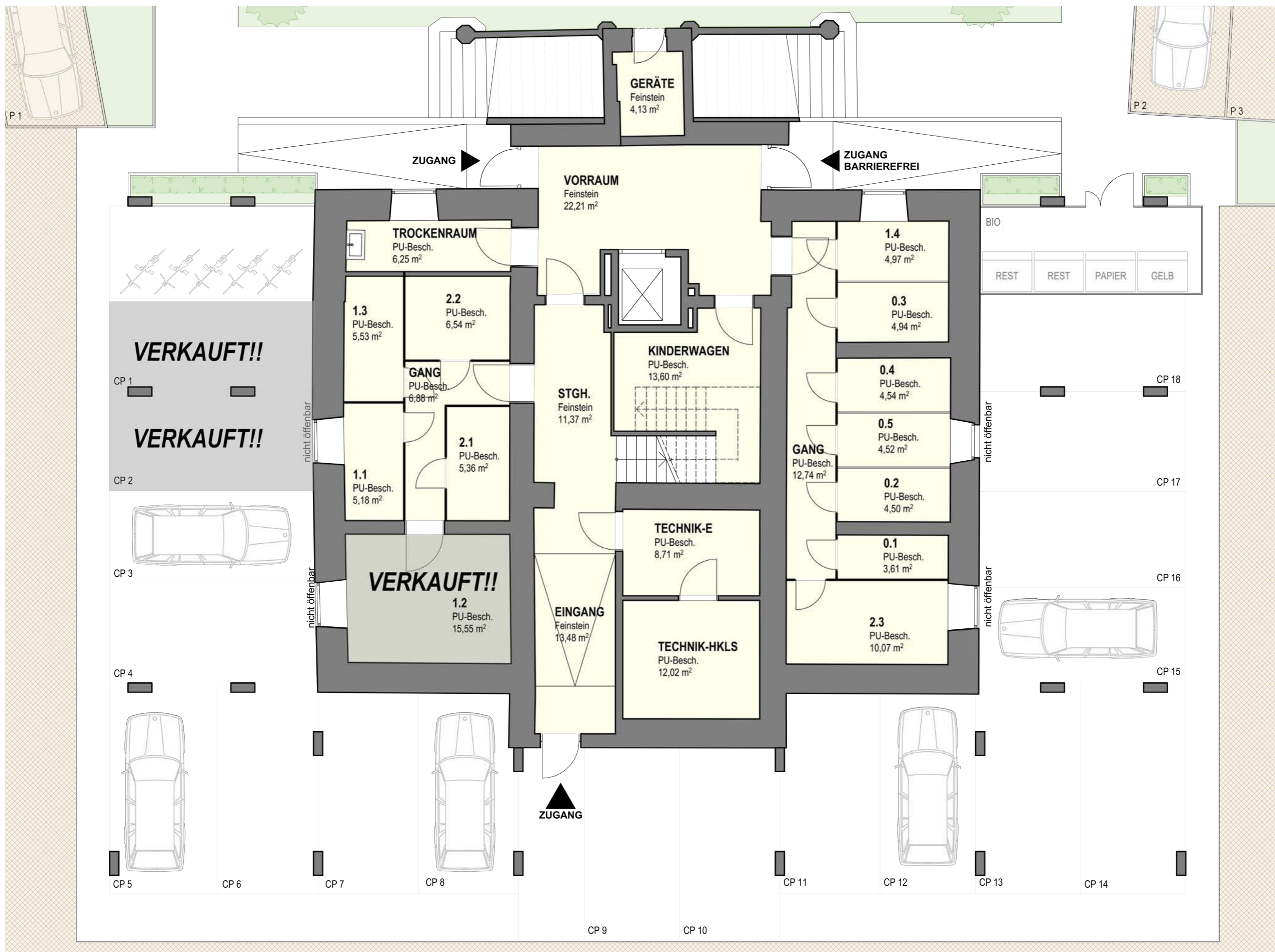


# *Villa Herzfeld*



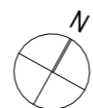
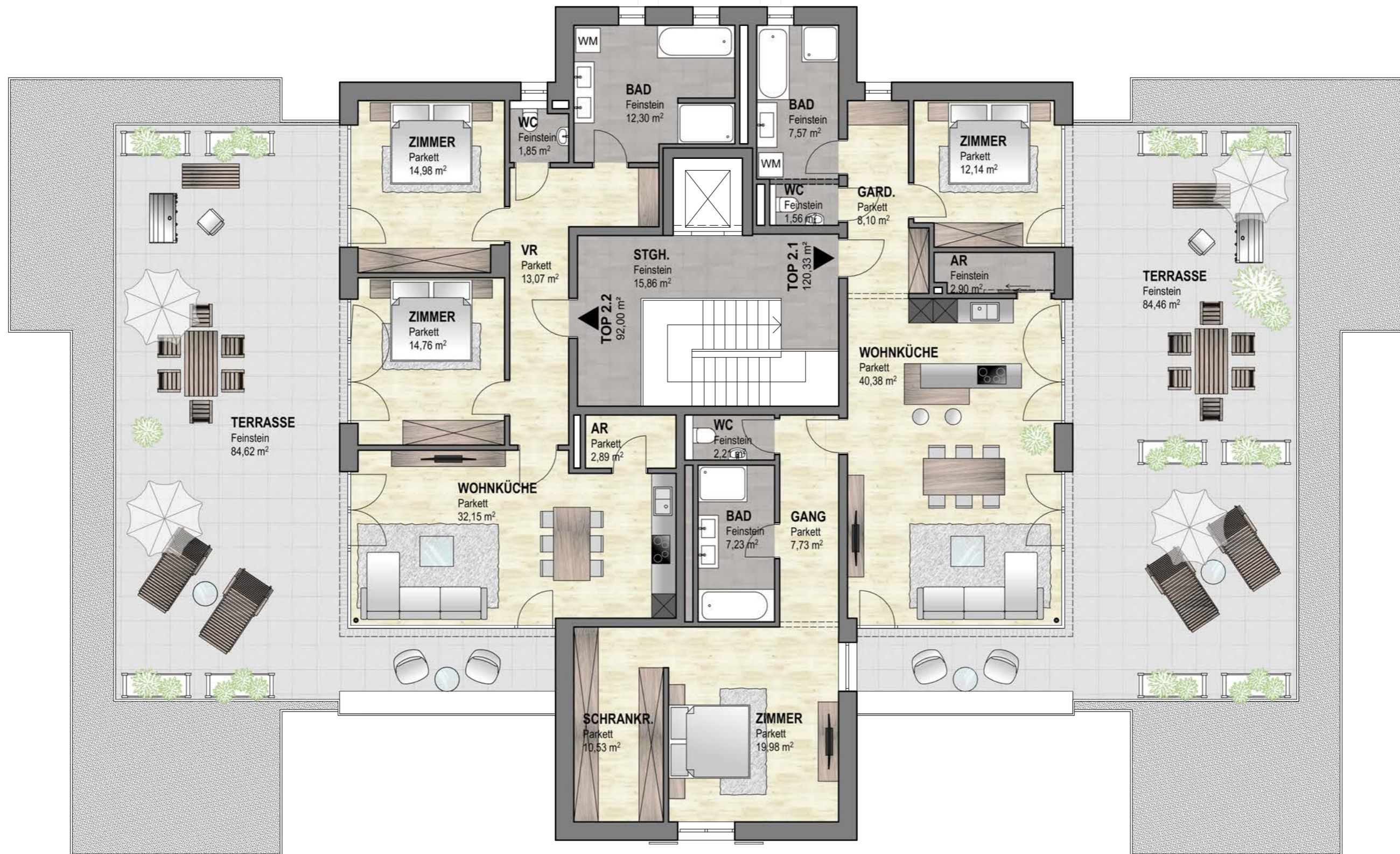


**Villa Herzfeld  
Übersicht**

KM am 19.06.2024  
PI/BRANDL - BNU Villa Herzfeld Weinstraße - 220173/Verkaufplan Villa Herzfeld.pln  
 Erf. Nr.: 220173p

**Souterrain** **1:100**

**BRANDL** SEIT 1867  
 AUF VERTRAUEN GEBAUT  
BRANDL Bau GmbH Franz-Scherrer-Straße 8-7 A-8350 Großgörs  
 www.brandl-bau.at 06132-300



**Villa Herzfeld**  
**Übersicht**

KM am 19.06.2024 Erf. Nr.: 220173p  
P:\BRANDL - BMO Villa Herzfeld Wien\projekte - 220173\Verkaufplan Villa Herzfeld.pln

**Dachgeschoß**

**1:100**

Villa Herzfeld  
**TOP 2.1 - Dachgeschoß - mit Terrasse**

Planstand: Einreichplan 19.12.2022 & Naturmaß LIDL 27.04.2023

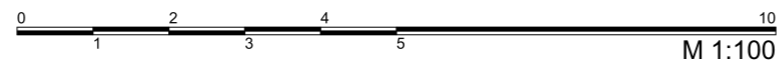
Bei dieser planlichen Abbildung handelt es sich um eine schematische Darstellung. Gültig ist das Naturmaß.  
 Die Möblierung dient lediglich als Vorschlag des Bauträgers und ist nicht im Kaufpreis inbegriffen.

**TOP 2.1**

Garderobe	8,10 m <sup>2</sup>
WC	1,56 m <sup>2</sup>
Bad	7,57 m <sup>2</sup>
Zimmer	12,14 m <sup>2</sup>
Wohnküche	40,38 m <sup>2</sup>
AR	2,90 m <sup>2</sup>
Gang	7,73 m <sup>2</sup>
WC	2,21 m <sup>2</sup>
Bad	7,23 m <sup>2</sup>
Zimmer	19,98 m <sup>2</sup>
Schrankraum	10,53 m <sup>2</sup>
<b>Wohnfläche:</b>	<b>120,33 m<sup>2</sup></b>
Terrasse	84,46 m <sup>2</sup>
Kellerabteil	



**BRANDL** SEIT 1867  
 AUF VERTRAUEN GEBAUT  
BRANDL Bau GmbH · Franz-Schwarzer-Straße 5/7 · A-5350 St. Veit  
 www.brandl-bau.at 06132-300





## Projektbetreiber

BRANDL BauGesmbH  
[www.brandl-bau.at](http://www.brandl-bau.at)

**BRANDL** SEIT 1867  
AUF VERTRAUEN GEBAUT

## Visualisierungen und Corporate Design

ZOOM visual project  
[www.zoomvp.at](http://www.zoomvp.at)

Sämtliche Angaben zum Projekt in dieser Broschüre sind unverbindlich.

Haftungsausschluss: Diese Broschüre ist eine allgemeine Information des Leistungsangebots der Firma Brandl.

Irrtümer und Änderungen bleiben jederzeit vorbehalten.

Dargestellte Bilder und Visualisierungen können von der Realität abweichen.

Eine Haftung ist ausgeschlossen.

Die gezeigten Ansichten der Gebäude sind Symbolbilder und freie künstlerische Darstellungen.

Für die Richtigkeit, Vollständigkeit und Aktualität der Bilder und Inhalte wird keine Haftung übernommen.

Vorbehaltlich Änderungen, Druck- und Satzfehler.

