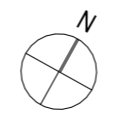
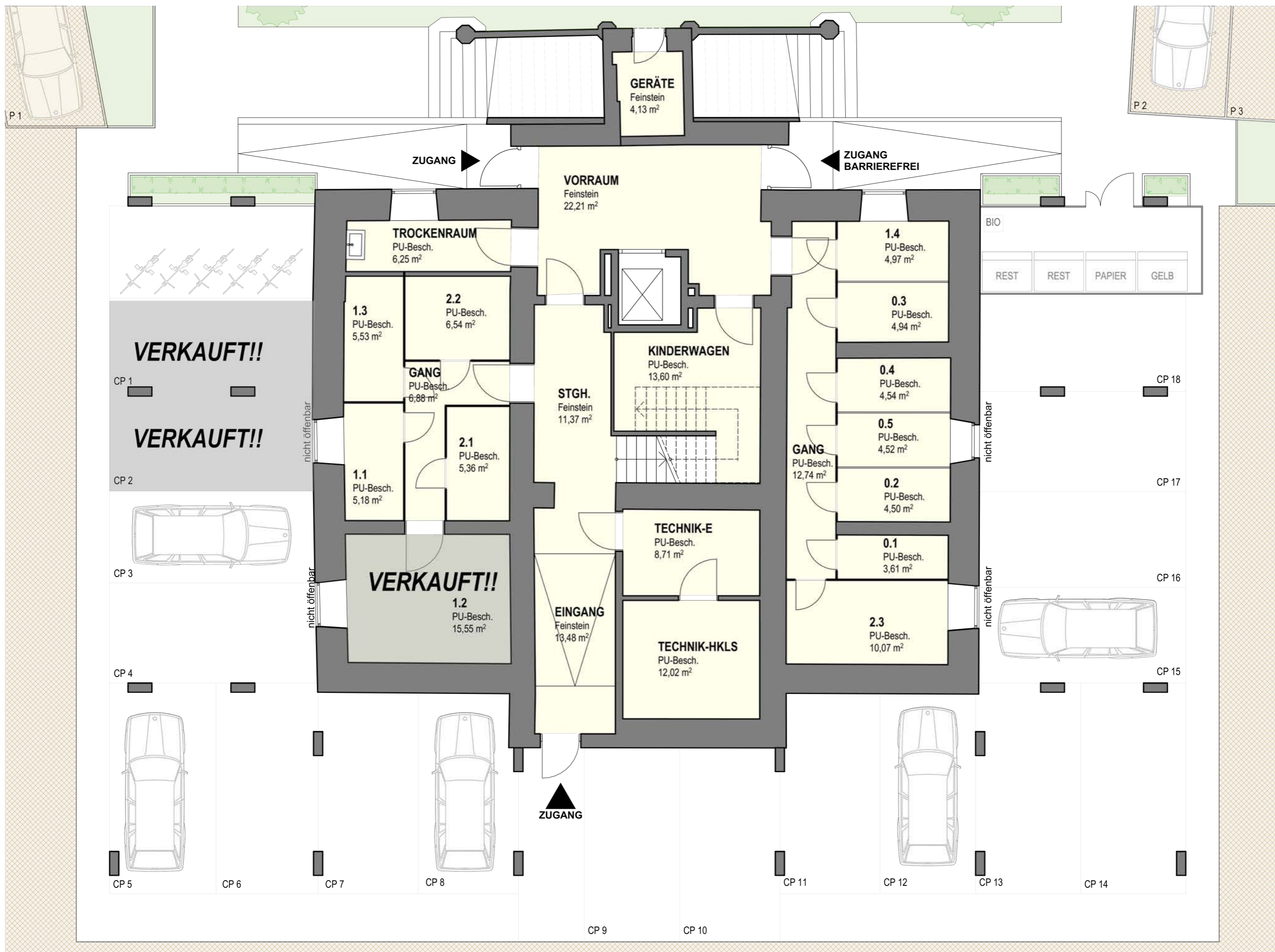


# *Villa Herzfeld*







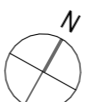
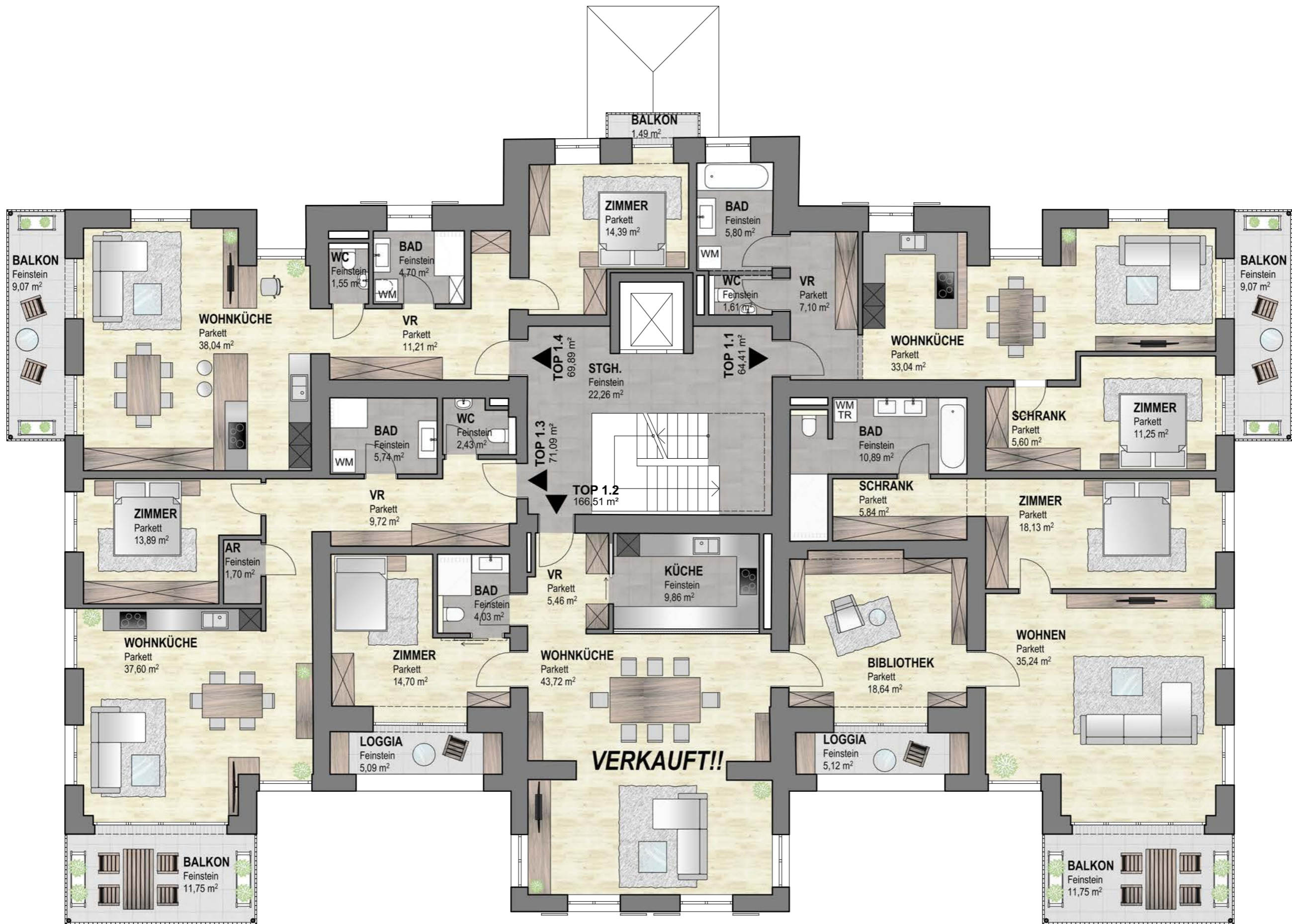
**Villa Herzfeld**  
**Übersicht**

KM am 19.06.2024  
PI/BRANDL - BNU Villa Herzfeld Weinstraße - 220173/Verkaufplan Villa Herzfeld.pln  
 Erf. Nr.: 220173p

**Souterrain** **1:100**

**BRANDL** SEIT 1867  
 AUF VERTRAUEN GEBAUT  
BRANDL Bau GmbH Franz-Scherrer-Straße 8-7 A-8350 Großgörs  
 www.brandl-bau.at 06132-300





**Villa Herzfeld  
Übersicht**

KM am 19.06.2024 Erf. Nr.: 220173p  
PIBRANGL - BMO Villa Herzfeld Weingstraße - 220173p/Verkaufplan Villa Herzfeld.jn

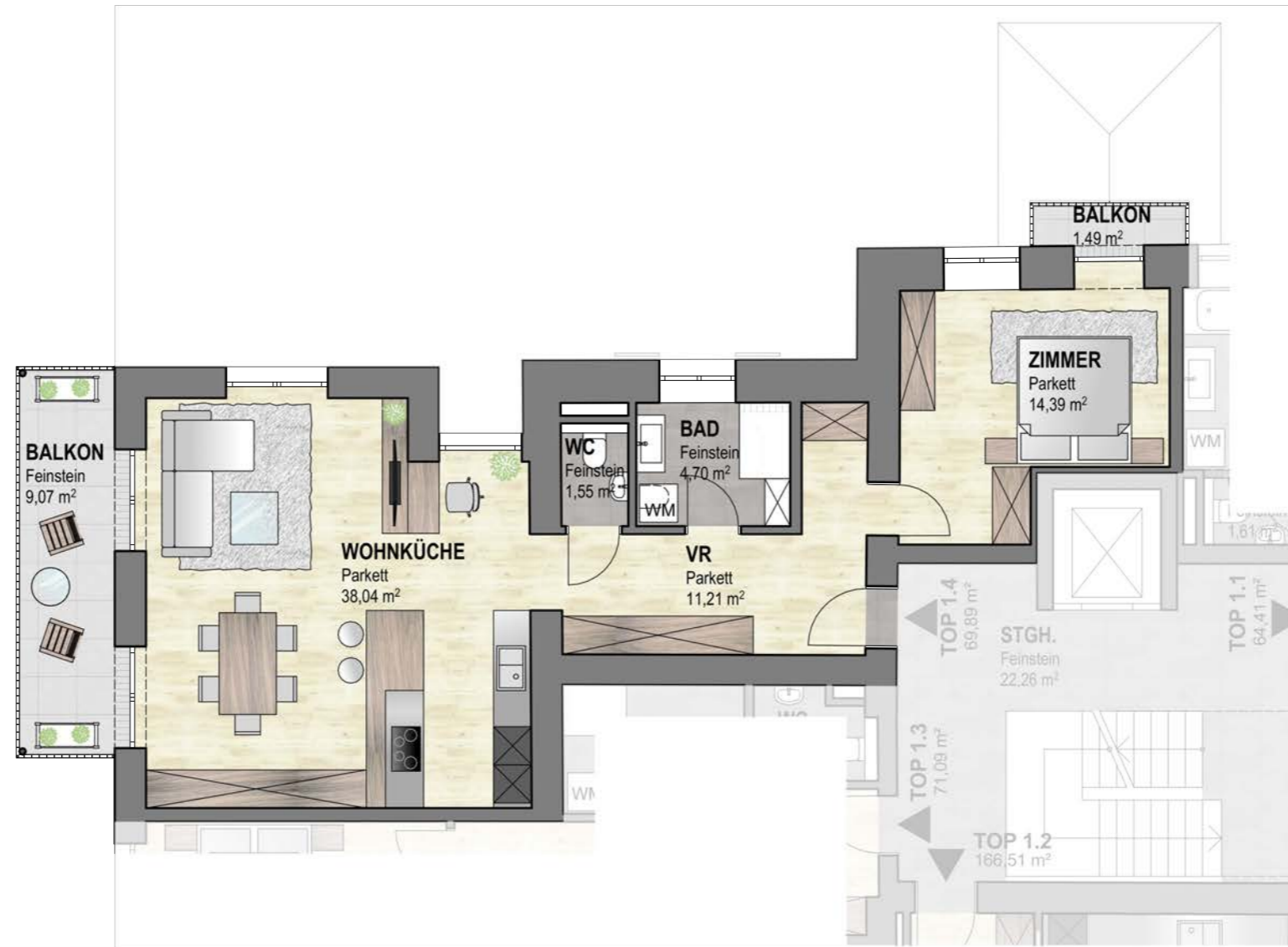
**Obergeschoß** 1:100

**BRANDL** SEIT 1867  
 AUF VERTRAUEN GEBAUT  
BRANDL Bau GmbH Franz-Schinnerer-Straße 8-7 A-8350 Strobl  
 www.brandl-bau.at 06132-300

Villa Herzfeld  
**TOP 1.4 - Obergeschoß - mit Balkon**

Planstand: Einreichplan 19.12.2022 & Naturmaß LIDL 27.04.2023

Bei dieser planlichen Abbildung handelt es sich um eine schematische Darstellung. Gültig ist das Naturmaß.  
 Die Möblierung dient lediglich als Vorschlag des Bauträgers und ist nicht im Kaufpreis inbegriffen.



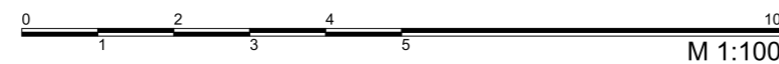
**TOP 1.1**

Vorraum	11,21 m <sup>2</sup>
WC	1,55 m <sup>2</sup>
Bad	4,70 m <sup>2</sup>
Zimmer	14,39 m <sup>2</sup>
Wohnküche	38,04 m <sup>2</sup>

**Wohnfläche:** 69,89 m<sup>2</sup>

Balkon	9,07 m <sup>2</sup>
Kellerabteil	

**BRANDL** SEIT 1867  
 AUF VERTRAUEN GEBAUT  
BRANDL Bau GmbH Franz-Schwenker-Strasse 5-7 A-3360 Stratz  
[www.brandl-bau.at](http://www.brandl-bau.at) 06132-300







## Projektbetreiber

BRANDL BauGesmbH  
[www.brandl-bau.at](http://www.brandl-bau.at)

**BRANDL** SEIT 1867  
AUF VERTRAUEN GEBAUT

## Visualisierungen und Corporate Design

ZOOM visual project  
[www.zoomvp.at](http://www.zoomvp.at)

Sämtliche Angaben zum Projekt in dieser Broschüre sind unverbindlich.

Haftungsausschluss: Diese Broschüre ist eine allgemeine Information des Leistungsangebots der Firma Brandl.

Irrtümer und Änderungen bleiben jederzeit vorbehalten.

Dargestellte Bilder und Visualisierungen können von der Realität abweichen.

Eine Haftung ist ausgeschlossen.

Die gezeigten Ansichten der Gebäude sind Symbolbilder und freie künstlerische Darstellungen.

Für die Richtigkeit, Vollständigkeit und Aktualität der Bilder und Inhalte wird keine Haftung übernommen.

Vorbehaltlich Änderungen, Druck- und Satzfehler.

