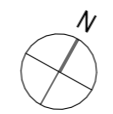
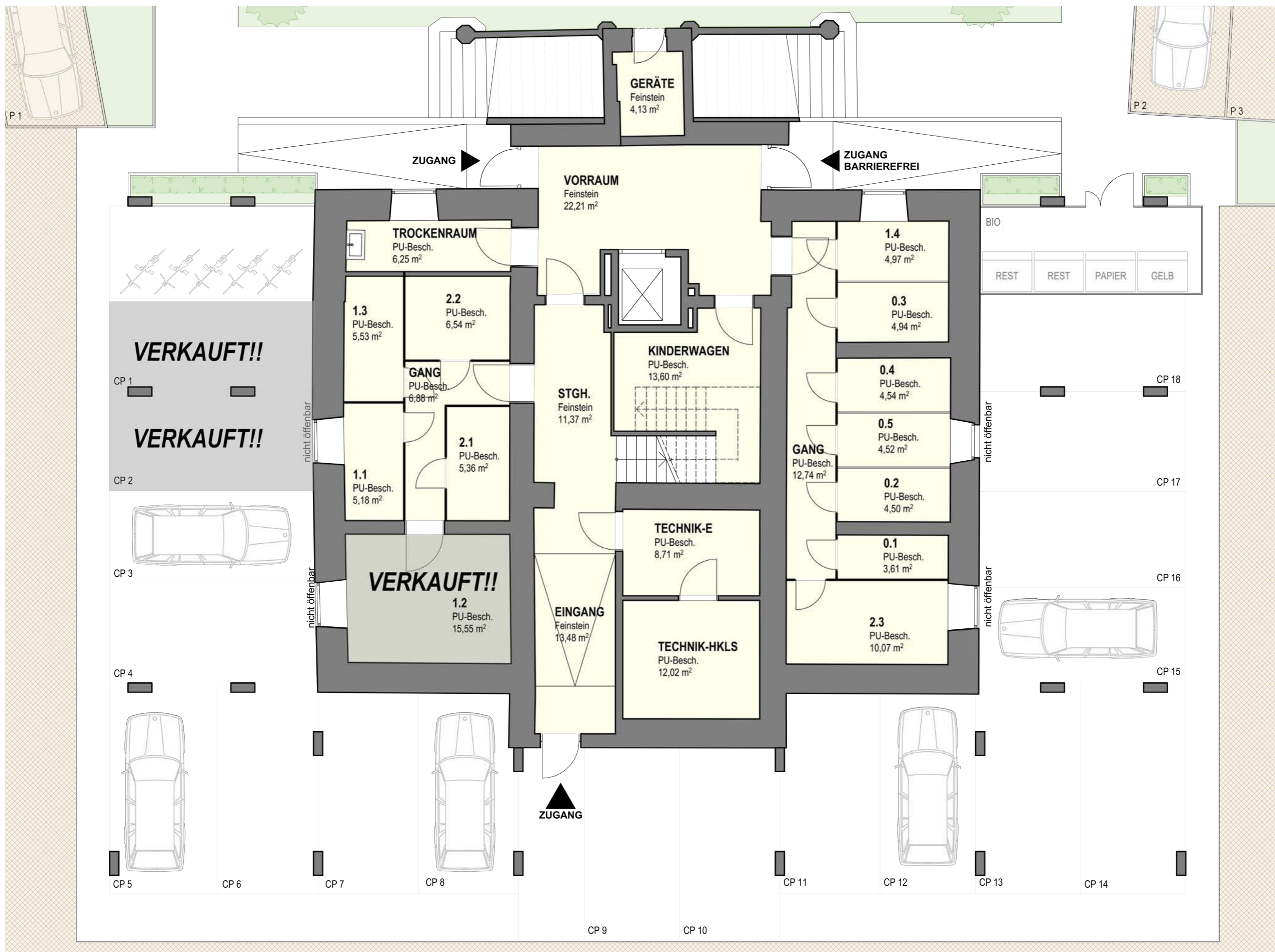


Villa Herzfeld





**Villa Herzfeld
Übersicht**

KM am 19.06.2024 Erf. Nr.: 220173p
PIBRANDL - BNU Villa Herzfeld Weinstraße - 220173p Verkaufplan Villa Herzfeld.pdf

Souterrain **1:100**

BRANDL SEIT 1867
 AUF VERTRAUEN GEBAUT
BRANDL Bau GmbH Franz-Scharrer-Straße 8-7 A-8350 Großgörs
 www.brandl-bau.at 06132-300



Villa Herzfeld
Übersicht

KM am 19.06.2024 Erf. Nr.: 220173p
P:\BRANDL - BNU Villa Herzfeld Wienprojekte - 2017\30\Verkaufplan Villa Herzfeld.pn

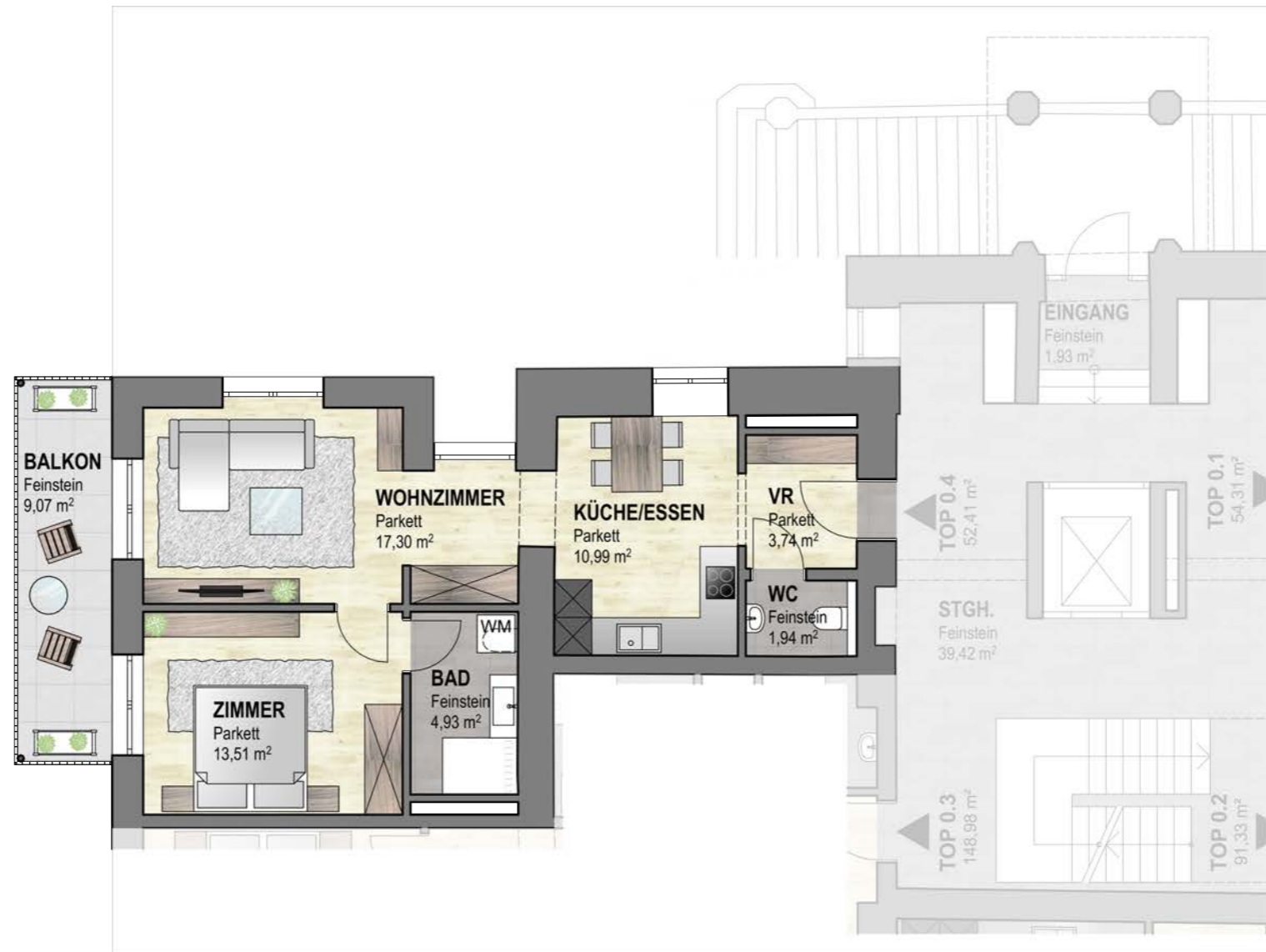
Erdgeschoß 1:100

BRANDL SEIT 1867
AUF VERTRAUEN GEBAUT
BRANDL Bau GmbH Franz-Schweyer-Straße 8-7 A-11500 Strohli
www.brandl-bau.at 06132-300

Villa Herzfeld
TOP 0.4 - Erdgeschoß - mit Balkon

Planstand: Einreichplan 19.12.2022 & Naturmaß LIDL 27.04.2023

Bei dieser planlichen Abbildung handelt es sich um eine schematische Darstellung. Gültig ist das Naturmaß.
 Die Möblierung dient lediglich als Vorschlag des Bauträgers und ist nicht im Kaufpreis inbegriffen.



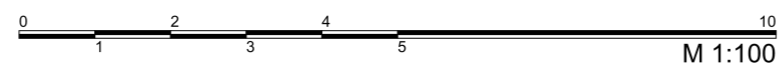
TOP 0.4

Vorraum	3,74 m ²
WC	1,94 m ²
Küche/Essen	10,99 m ²
Wohnzimmer	17,30 m ²
Zimmer	13,51 m ²
Bad	4,93 m ²

Wohnfläche: 52,41 m²

Balkon	9,07 m ²
Kellerabteil	

BRANDL SEIT 1867
 AUF VERTRAUEN GEBAUT
BRANDL Bau GmbH Franz-Schweyer-Straße 5/2 A-3300 Stainz
www.brandl-bau.at 06132-300





Projektbetreiber

BRANDL BauGesmbH
www.brandl-bau.at

BRANDL SEIT 1867
AUF VERTRAUEN GEBAUT

Visualisierungen und Corporate Design

ZOOM visual project
www.zoomvp.at

Sämtliche Angaben zum Projekt in dieser Broschüre sind unverbindlich.

Haftungsausschluss: Diese Broschüre ist eine allgemeine Information des Leistungsangebots der Firma Brandl.

Irrtümer und Änderungen bleiben jederzeit vorbehalten.

Dargestellte Bilder und Visualisierungen können von der Realität abweichen.

Eine Haftung ist ausgeschlossen.

Die gezeigten Ansichten der Gebäude sind Symbolbilder und freie künstlerische Darstellungen.

Für die Richtigkeit, Vollständigkeit und Aktualität der Bilder und Inhalte wird keine Haftung übernommen.

Vorbehaltlich Änderungen, Druck- und Satzfehler.

