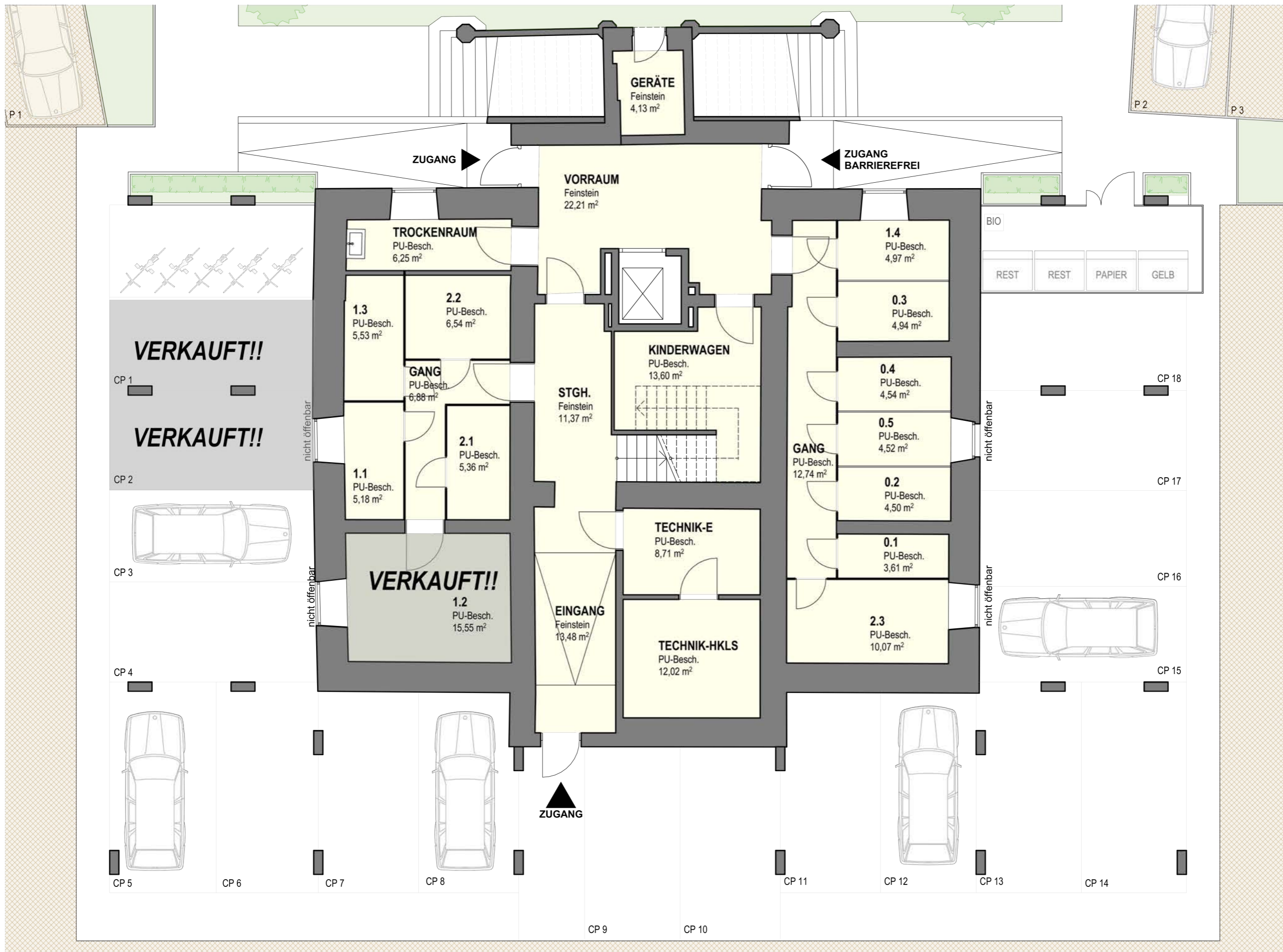


# *Villa Herzfeld*



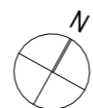


**Villa Herzfeld  
Übersicht**

KM am 19.06.2024 Erf. Nr.: 220173p  
P:\BRANDL - BNU Villa Herzfeld Weinprojekte - 220173p\Verkaufplan Villa Herzfeld.pln

**Souterrain** **1:100**

**BRANDL** SEIT 1867  
 AUF VERTRAUEN GEBAUT  
BRANDL Bau GmbH Franz-Scharrer-Straße 8-7 A-3350 Großgörs  
[www.brandl-bau.at](http://www.brandl-bau.at) 06132-300



**Villa Herzfeld**  
**Übersicht**

KM am 19.06.2024 Erf. Nr.: 220173p  
PIBRANDEL - Büro Villa Herzfeld Weingartenstr. 220173/Verkaufplan Villa Herzfeld

**Erdgeschoß**

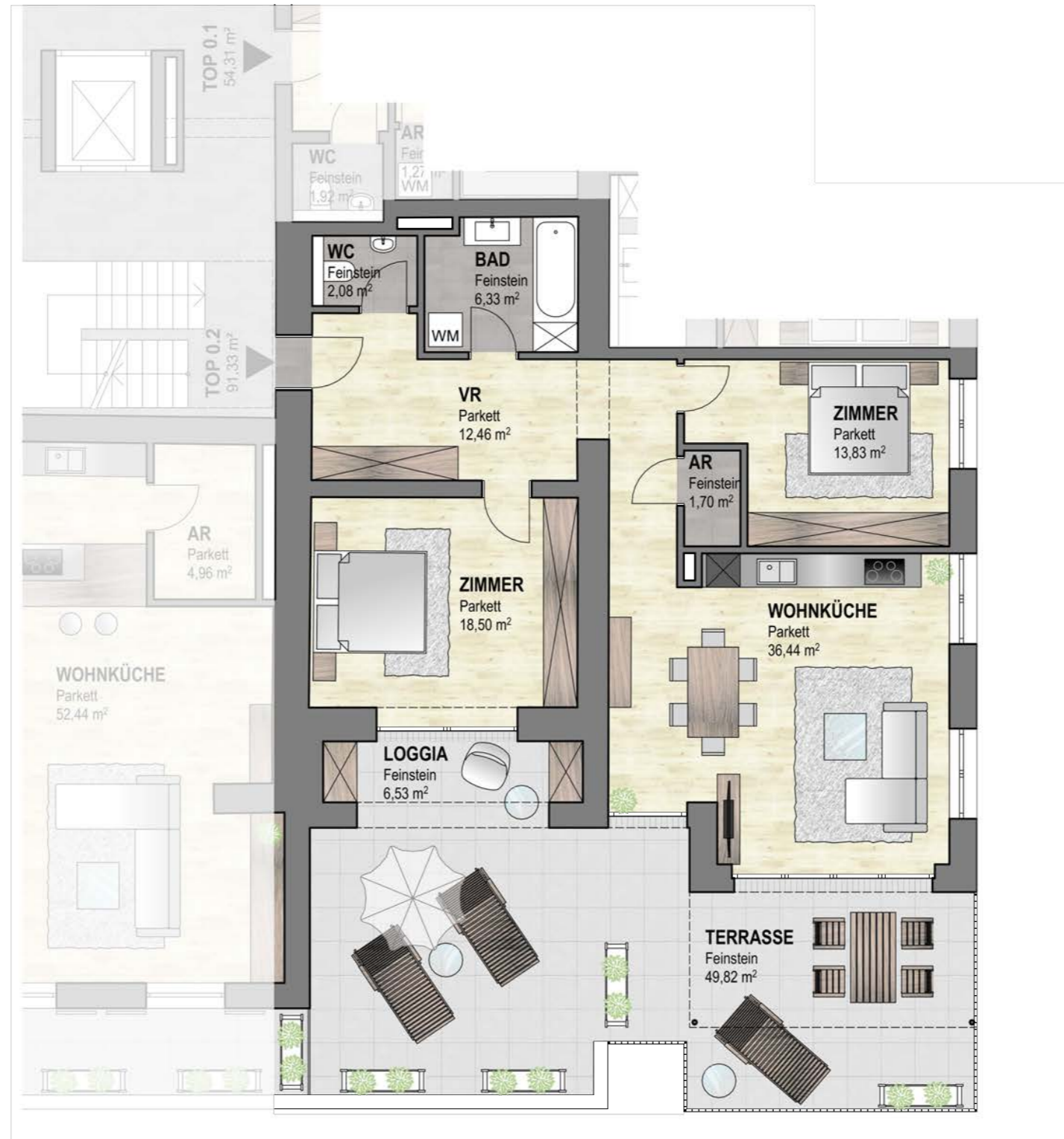
**1:100**

**BRANDL** SEIT 1867  
 AUF VERTRAUEN GEBAUT  
BRANDL Bau GmbH Franz-Scherrer-Straße 6-7 A-11500 Stiehl  
 www.brandl-bau.at 06132-300

Villa Herzfeld  
**TOP 0.2 - Erdgeschoß - mit Terrasse und Loggia**

Planstand: Einreichplan 19.12.2022 & Naturmaß LIDL 27.04.2023

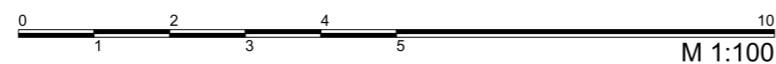
Bei dieser planlichen Abbildung handelt es sich um eine schematische Darstellung. Gültig ist das Naturmaß.  
 Die Möblierung dient lediglich als Vorschlag des Bauträgers und ist nicht im Kaufpreis inbegriffen.



**TOP 0.2**

Vorraum	12,46 m <sup>2</sup>
WC	2,08 m <sup>2</sup>
Bad	6,33 m <sup>2</sup>
Wohnküche	36,44 m <sup>2</sup>
AR	1,70 m <sup>2</sup>
Zimmer	18,50 m <sup>2</sup>
Zimmer	13,83 m <sup>2</sup>
<b>Wohnfläche:</b>	<b>91,33 m<sup>2</sup></b>
Terrasse	49,82 m <sup>2</sup>
Kellerabteil	

**BRANDL** SEIT 1867  
 AUF VERTRAUEN GEBAUT  
BRANDL Bau GmbH Franz-Schweyer-Strasse 8/7 A-8350 Steyrl  
 www.brandl-bau.at 06132-300





## Projektbetreiber

BRANDL BauGesmbH  
[www.brandl-bau.at](http://www.brandl-bau.at)

**BRANDL** SEIT 1867  
AUF VERTRAUEN GEBAUT

## Visualisierungen und Corporate Design

ZOOM visual project  
[www.zoomvp.at](http://www.zoomvp.at)

Sämtliche Angaben zum Projekt in dieser Broschüre sind unverbindlich.

Haftungsausschluss: Diese Broschüre ist eine allgemeine Information des Leistungsangebots der Firma Brandl.

Irrtümer und Änderungen bleiben jederzeit vorbehalten.

Dargestellte Bilder und Visualisierungen können von der Realität abweichen.

Eine Haftung ist ausgeschlossen.

Die gezeigten Ansichten der Gebäude sind Symbolbilder und freie künstlerische Darstellungen.

Für die Richtigkeit, Vollständigkeit und Aktualität der Bilder und Inhalte wird keine Haftung übernommen.

Vorbehaltlich Änderungen, Druck- und Satzfehler.

